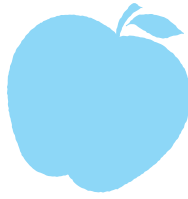


お子様をお預かりする保育型の療育施設

9月1日
開所予定



見学・相談
随時実施中

新座市野火止に 児童発達支援事業所

(未就学の障害児向け保育と療育の施設)

平成30年9月に開所予定

対象 発達障害を抱える未就学児 身体障害や肢体不自由を抱える未就学児
※安全なお預かりが可能と判断されたお子様が対象です

母子分離型 保育・療育サポート施設

児童発達支援 pomme kids(ポムキッズ)は、
身体障害や発達障害を抱える子どもたちのための
保育・療育・子育てサポート施設です
9:00~15:00の保育を基本に、
保育・療育・子育て支援を行います

- 営業時間 8:30~17:30
- 保育時間 9:00~15:00
- 個別相談 15:00~17:30



手作り給食(必要な方)

感覚過敏などにより苦みな食べ物がある場合には、ひとり
ひとりに対し工夫をし、食べられる物を増やしていきます

無料

体験保育会 実施 8/20(月)~8/31(金) (土日を除く)

無料体験保育会・施設見学・相談・随時受付中 お気軽にお電話ください



048-458-0220

(受付時間: 9:30~17:30/月~金曜日・祝日を除く)



児童発達支援 ポムキッズ

pomme kids

にいざルーム

母子
分離型

〒352-0011 新座市野火止3-10-2

詳しくはホームページもご参照ください。
お気軽にお問合せください。

<https://pommekids.net>

